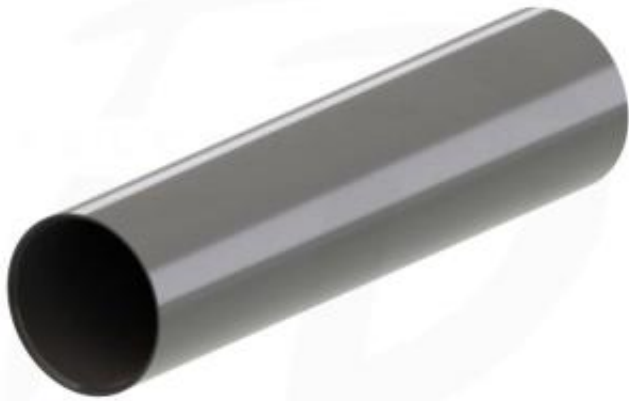


Link do produktu: <https://naszedachy.pl/rura-spustowa-pvc-8960-63-dl4m-firmy-krop-kolor-grafit-p-5097.html>



## Rura spustowa PVC $\varnothing$ 63 dł.4m firmy KROP kolor grafit

Cena brutto	<b>53,12 zł</b>
Cena netto	<b>43,19 zł</b>
Cena poprzednia	<b>81,72 zł</b>
Dostępność	<b>Dostępny</b>
Czas wysyłki	<b>10 dni</b>

### Opis produktu

## Rura spustowa PVC $\varnothing$ 63 dł.4m firmy KROP kolor grafit RAL 7016

### Rura spustowa

Rura spustowa to kluczowy element systemu rynnowego, który służy do odprowadzania wody deszczowej z dachu budynku na ziemię lub do systemu odprowadzania wody deszczowej. System rynnowy składa się z rynien, rur spustowych oraz innych akcesoriów, takich jak kolanka, złączki i uchwyty, które razem tworzą kompletny system odprowadzania wody.

Główna funkcja rury spustowej to odprowadzanie wody z rynien na ziemię lub do systemu kanalizacyjnego, co zapobiega gromadzeniu się wody na dachu i chroni budynek przed uszkodzeniami wodnymi.

Rura spustowa pomaga chronić ściany i fundamenty budynku przed nadmiernym zawilgoceniem, co mogłoby prowadzić do powstawania pleśni, grzybów i innych problemów konstrukcyjnych. Rury spustowe mogą również mieć wpływ na estetykę budynku. Dostępne są w różnych kolorach i stylach, które można dopasować do wyglądu elewacji i dachu.

Rury spustowe wykonane z **PVC** charakteryzują się lekkością, trwałością i odpornością na korozję, są łatwe w montażu i konserwacji.