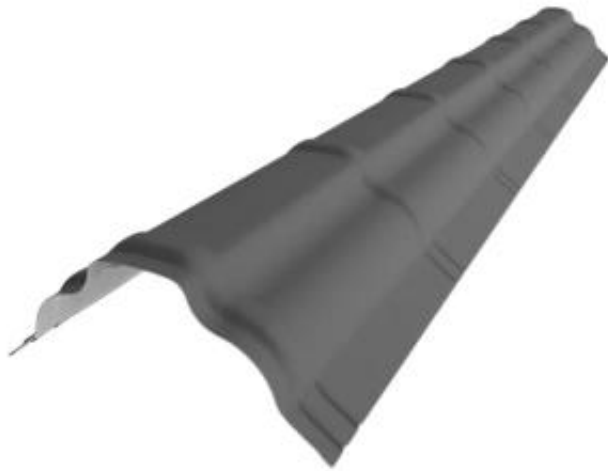


Link do produktu: <https://naszedachy.pl/gasior-omega-duza-do-blachodachowki-firmy-pruszyński-powloka-purmat-p-9113.html>



Gąsior Omega Duża do blachodachówki firmy Pruszyński powłoka PURMAT

Cena brutto	88,56 zł
Cena netto	72,00 zł
Dostępność	Dostępny
Czas wysyłki	7 dni
Produkt niestandardowy	Produkowany na indywidualne zamówienie. Brak możliwości zwrotu. Prosimy o przemyślane zakupy.

Opis produktu

Gąsior Omega Duża do blachodachówki Pruszyński PURMAT – matowa kalenica premium

Kalenica jest jednym z najważniejszych miejsc na dachu. To właśnie tam spotykają się dwie przeciwległe połacie, dlatego ten punkt wymaga starannego zamknięcia, właściwego dopasowania obróbki i zachowania estetycznej linii dachu. **Gąsior Omega Duża Pruszyński** dobrze sprawdza się na dachach krytych blachodachówką, szczególnie tam, gdzie inwestor chce uzyskać wyraźniejsze, bardziej masywne i eleganckie wykończenie kalenicy.

Powłoka **PURMAT** to wysokiej jakości, matowa powłoka poliuretanowa o grubości **50 µm**. Wyróżnia się bardzo wysoką odpornością na uszkodzenia mechaniczne, korozję oraz promieniowanie UV w klasie **RUV4**. To bardzo dobry wybór dla inwestorów, którzy chcą połączyć spokojny, matowy wygląd dachu z trwałą ochroną powierzchni.

Omega Duża

Większy wariant kalenicy Omega do mocniejszego i bardziej wyrazistego wykończenia dachu.

Do blachodachówki

Gąsior przeznaczony do estetycznego zamknięcia kalenicy przy dachach z blachodachówki.

Powłoka PURMAT 50 µm

Matowa powłoka poliuretanowa premium o bardzo wysokiej odporności użytkowej.

Długość krycia 1935 mm

Przy obliczaniu ilości elementów należy brać pod uwagę długość krycia, a nie długość całkowitą.

Do czego służy Gąsior Omega Duża do blachodachówki?

Gąsior Omega Duża służy do wykończenia kalenicy i grzbietów dachowych, czyli miejsc, w których łączą się dwie połacie dachu. Jego zadaniem jest osłonięcie górnego styku pokrycia, poprawa ochrony tej strefy przed opadami oraz nadanie dachowi estetycznego, zakończonego wyglądu.

Przy blachodachówce dobrze wykonana kalenica ma duże znaczenie zarówno techniczne, jak i wizualne. Gąsior powinien być dopasowany do rodzaju pokrycia, koloru, powłoki i charakteru budynku. Wariant Omega Duża pozwala uzyskać bardziej widoczne, pełniejsze zamknięcie szczytu dachu.

Omega Duża - mocniejsze i pełniejsze wykończenie kalenicy

Kalenica Omega występuje w dwóch wariantach: Mała i Duża. Obie mają klasyczny profil przypominający literę omega, ale różnią się wymiarami części kryjącej połączenie połaci. **Gąsior Omega Duża** warto wybrać wtedy, gdy dach wymaga bardziej wyrazistego zamknięcia kalenicy lub gdy inwestor chce uzyskać mocniejszy efekt wizualny na szczycie dachu.

Specyfikacja techniczna Gąsiora Omega Duża Pruszyński PURMAT

Produkt	Gąsior Omega Duża / Kalenica OMEGA Duża
Producent	Blachy Pruszyński
Powłoka	PURMAT
Rodzaj powłoki	Matowa powłoka poliuretanowa premium
Grubość powłoki	50 µm
Odporność UV	Klasa RUV4
Dostępne kolory	RAL 9005 czarny, RAL 7016 grafitowy, RAL 8017 brązowy, RAL 3009 wiśniowy, RAL 8004 ceglasty, RAL 6020 zielony

Rodzaj elementu	Obróbka kalenicowa, gąsior dachowy
Przeznaczenie	Wykończenie kalenicy i grzbietów dachowych przy pokryciach z blachodachówki
Długość całkowita	1994 mm
Długość krycia	1935 mm
Grubość blachy	0,50 mm
Rodzaj wykończenia	Matowa powierzchnia premium
Miejsce montażu	Kalenica, grzbiety dachowe, górne połączenie dwóch połaci
Funkcja	Zabezpieczenie styku połaci, osłona przed wodą opadową, wsparcie wentylacji i estetyczne wykończenie dachu
Gwarancja estetyczna	Do 30 lat zgodnie z warunkami producenta dla powłoki PURMAT
Gwarancja techniczna	Do 50 lat zgodnie z warunkami producenta dla powłoki PURMAT

Dlaczego kalenica wymaga starannego wykończenia?

Kalenica to najwyższej położona krawędź dachu, w której zbiegają się dwie połacie. To miejsce jest stale narażone na deszcz, śnieg, wiatr, promieniowanie UV i zmiany temperatury. Jeżeli zostanie wykonane niedbale, dach może wyglądać nieestetycznie, a górny styk pokrycia będzie bardziej narażony na podwiewanie opadów.

Dobrze dobrany gąsior pomaga osłonić to połączenie, poprawia wygląd dachu i wspiera prawidłowe działanie całego systemu dachowego. W powłoce PURMAT gąsior dodatkowo wyróżnia się eleganckim, matowym wykończeniem oraz bardzo wysoką odpornością powierzchni.

PURMAT – matowa powłoka poliuretanowa premium

Powłoka **PURMAT** jest bardzo dobrym wyborem wtedy, gdy dach ma wyglądać nowocześnie, elegancko i spokojnie, bez intensywnego połysku. Matowa powierzchnia dobrze pasuje do domów jednorodzinnych, nowoczesnej architektury oraz dachów w ciemnych, klasycznych i naturalnych kolorach.

Grubość powłoki **50 µm**, wysoka odporność na korozję i promieniowanie UV oraz klasa **RUV4** sprawiają, że PURMAT jest rozwiązaniem nastawionym na długotrwałą estetykę i wysoką odporność użytkową. To powłoka szczególnie polecana inwestorom, którzy chcą kupić dach na lata i ograniczyć ryzyko szybkiego starzenia się powierzchni.

Dostępne kolory powłoki PURMAT

Gąsior Omega Duża Pruszyński w powłoce PURMAT występuje w najpopularniejszych kolorach wybieranych do dachów z blachodachówki:

- **RAL 9005 czarny** – nowoczesny i elegancki kolor do dachów o mocnym charakterze.
- **RAL 7016 grafitowy** – uniwersalny grafit, bardzo popularny przy domach jednorodzinnych.
- **RAL 8017 brązowy** – klasyczny brąz dobrze pasujący do tradycyjnej architektury.
- **RAL 3011 wiśniowy** – głęboki kolor dla dachów o bardziej klasycznym wyglądzie.
- **RAL 8004 ceglasty** – ciepły odcień nawiązujący do tradycyjnych pokryć dachowych.
- **RAL 6020 zielony** – naturalny kolor dobrze komponujący się z otoczeniem i zielenią.

Gąsior Omega Duża a Gąsior Omega Mała – czym się różnią?

Gąsior Omega Duża i Gąsior Omega Mała mają podobny, klasyczny profil typu omega, ale różnią się wymiarami części kryjącej połączenie połaci. W praktyce oznacza to, że wariant Duży daje mocniejsze, pełniejsze zamknięcie kalenicy i może być lepszym wyborem tam, gdzie dach wymaga bardziej wyrazistego wykończenia.

Wybór odpowiedniego wariantu warto dopasować do rodzaju blachodachówki, wysokości profilu, konstrukcji dachu oraz efektu wizualnego, jaki inwestor chce uzyskać. Przy zamówieniu dobrze jest sprawdzić cały system akcesoriów: gąsior, zakończenia kalenicy, wiatrownice, pasy, kosze, wkręty i taśmy.

Gdzie montuje się Gąsior Omega Duża?

Gąsior Omega Duża montuje się w miejscach, gdzie spotykają się połacie dachowe. Najczęściej jest to kalenica główna, ale element może być stosowany również na grzbietach dachowych, zależnie od konstrukcji dachu i projektu pokrycia.

- **Kalenica główna** – najwyższa linia dachu, gdzie łączą się dwie połacie.
- **Grzbiety dachowe** – skośne połączenia połaci przy bardziej rozbudowanych dachach.
- **Dachy z blachodachówki** – jako estetyczne i funkcjonalne wykończenie pokrycia.
- **Dachy domów jednorodzinnych** – tam, gdzie ważny jest wygląd oraz kompletność systemu dachowego.
- **Dachy garaży, budynków gospodarczych i użytkowych** – jako praktyczne zamknięcie górnej części połaci.

Jak dobrać odpowiednią ilość gąsiorów Omega Duża?

Przy obliczaniu ilości gąsiorów należy brać pod uwagę przede wszystkim **długość krycia**, a nie samą długość całkowitą elementu. W tym modelu długość całkowita wynosi **1994 mm**, natomiast długość krycia to **1935 mm**.

Aby oszacować zapotrzebowanie, należy podzielić łączną długość kalenicy i grzbietów dachowych przez długość krycia jednego gąsiora. Warto doliczyć niewielki zapas na zakłady, docinki oraz dopasowanie elementów na końcach kalenicy.

Gąsior jako element kompletnego systemu dachowego

Dach powinien być traktowany jako kompletny system, a nie samo pokrycie. Oprócz blachodachówki potrzebne są również **gąsior, zakończenia gąsiorów, wiatrownice, pasy nadrynnowe, pasy podrynnowe, kosze dachowe, obróbki przyścienne, wkręty, membrany, taśmy, rynny i akcesoria montażowe**.

W NaszeDachy.pl pomagamy dobrać Gąsior Omega Duża Pruszyński w powłoce PURMAT do konkretnej blachodachówki, koloru pokrycia, długości kalenicy i pozostałych elementów systemu dachowego. Możemy przygotować kompletną wycenę pokrycia dachowego, obróbek, akcesoriów montażowych oraz transportu na budowę.

Porada eksperta

Przy powłoce PURMAT najlepiej zamawiać gąsior razem z blachodachówką i pozostałymi obróbkami w tej samej powłoce oraz kolorze. Dzięki temu dach będzie wyglądał spójnie, a kalenica nie będzie odcinała się od reszty pokrycia. Do obliczeń ilości przyjmuj **długość krycia 1935 mm**.

Prześlij długość kalenicy, nazwę blachodachówki albo projekt dachu. Dobierzemy odpowiednią ilość gąsiorów, zakończenia kalenicy, wiatrownice, pasy, kosze dachowe, wkręty, membrany, rynny i pozostałe akcesoria do kompletnego systemu

dachowego.

Zapytaj o kompletną wycenę

Najczęściej zadawane pytania

Do czego służy Gąsior Omega Duża do blachodachówki?

Gąsior Omega Duża służy do wykończenia kalenicy i grzbietów dachowych. Osłania miejsce połączenia dwóch połaci, poprawia estetykę dachu i pomaga zabezpieczyć górną część pokrycia przed wodą, śniegiem oraz wiatrem.

Czym różni się Omega Duża od Omega Mała?

Oba warianty mają podobny profil typu omega, ale różnią się wymiarami części kryjącej połączenie połaci. Omega Duża daje mocniejsze i pełniejsze wykończenie kalenicy.

Czym wyróżnia się powłoka PURMAT?

PURMAT to matowa powłoka poliuretanowa premium o grubości 50 µm. Wyróżnia się bardzo wysoką odpornością na uszkodzenia mechaniczne, korozję oraz promieniowanie UV w klasie RUV4.

W jakich kolorach występuje Gąsior Omega Duża PURMAT?

Gąsior Omega Duża w powłoce PURMAT występuje w kolorach **RAL 9005 czarny**, **RAL 7016 grafitowy**, **RAL 8017 brązowy**, **RAL 3011 wiśniowy**, **RAL 8004 ceglasty** oraz **RAL 6020 zielony**.

Jaka jest długość Gąsiora Omega Duża Pruszyński?

Długość całkowita gąsiora wynosi **1994 mm**, natomiast długość krycia wynosi **1935 mm**. Przy obliczaniu ilości potrzebnych elementów należy brać pod uwagę długość krycia.

Jaka jest grubość blachy w Gąsiorze Omega Duża?

Gąsior Omega Duża Pruszyński wykonywany jest z blachy o grubości **0,50 mm**.

Czy gąsior warto zamówić razem z blachodachówką?

Tak. Najlepiej zamawiać gąsior razem z blachodachówką, zakończeniami kalenicy, wkrętami i pozostałymi obróbkami. Ułatwia to dopasowanie koloru, powłoki oraz kompletne wykonanie dachu.

Produkt posiada dodatkowe opcje:

PURMAT: Brązowy 8017 , Ceglasty 8004 , Czarny 9005 , Grafitowy 7016 , Wiśniowy 3009 , Zielony 6020