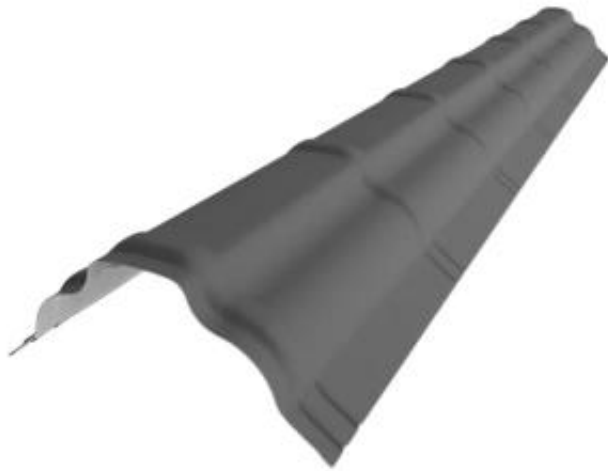


Link do produktu: <https://naszedachy.pl/gasior-omega-duza-do-blachodachowki-firmy-pruszyński-powłoka-purlak-p-9114.html>



Gąsior Omega Duża do blachodachówki firmy Pruszyński powłoka PURLAK

Cena brutto	87,02 zł
Cena netto	70,75 zł
Dostępność	Dostępny
Czas wysyłki	7 dni
Produkt niestandardowy	Produkowany na indywidualne zamówienie. Brak możliwości zwrotu. Prosimy o przemyślane zakupy.

Opis produktu

Gąsior Omega Duża do blachodachówki Pruszyński PURLAK – połysk premium

Kalenica jest jednym z najważniejszych miejsc na dachu. To właśnie tam spotykają się dwie przeciwległe połacie, dlatego ten punkt wymaga starannego zamknięcia, właściwego dopasowania obróbki i zachowania estetycznej linii dachu. **Gąsior Omega Duża Pruszyński** dobrze sprawdza się na dachach krytych blachodachówką, szczególnie tam, gdzie inwestor chce uzyskać wyraźniejsze i bardziej reprezentacyjne wykończenie kalenicy.

Powłoka **PURLAK** to najwyższej klasy powłoka poliuretanowa o grubości **50 µm**, produkowana przez firmę Blachy Pruszyński. Wyróżnia się głębokim, intensywnym połyskiem oraz wyjątkową odpornością na uszkodzenia, promieniowanie UV i korozję. To bardzo dobry wybór dla inwestorów, którzy chcą połączyć trwałość powłoki premium z eleganckim, połyskowym wyglądem dachu.

Omega Duża

Większy wariant kalenicy Omega do mocniejszego i bardziej wyrazistego wykończenia dachu.

Do blachodachówki

Gąsior przeznaczony do estetycznego zamknięcia kalenicy przy dachach z blachodachówki.

Powłoka PURLAK 50 µm

Poliuretanowa powłoka premium z głębokim, intensywnym połyskiem.

Dwa kolory

Dostępne kolory: RAL 9005 czarny oraz RAL 7016 grafitowy.

Do czego służy Gąsior Omega Duża do blachodachówki?

Gąsior Omega Duża służy do wykończenia kalenicy i grzbietów dachowych, czyli miejsc, w których łączą się dwie połacie dachu. Jego zadaniem jest osłonięcie górnego styku pokrycia, poprawa ochrony tej strefy przed opadami oraz nadanie dachowi estetycznego, zakończonego wyglądu.

Przy blachodachówce dobrze wykonana kalenica ma duże znaczenie zarówno techniczne, jak i wizualne. Gąsior powinien być dopasowany do rodzaju pokrycia, koloru, powłoki i charakteru budynku. Wariant Omega Duża pozwala uzyskać bardziej widoczne, pełniejsze zamknięcie szczytu dachu.

PURLAK – głęboki połysk i odporność premium

PURLAK to powłoka poliuretanowa o grubości **50 µm**, przeznaczona dla inwestorów oczekujących eleganckiego wyglądu oraz wysokiej odporności użytkowej. Głęboki połysk podkreśla kolor dachu, a odporność na promieniowanie UV, korozję i uszkodzenia pomaga zachować estetykę gąsiora przez długi czas.

Specyfikacja techniczna Gąsiora Omega Duża Pruszyński PURLAK

Produkt	Gąsior Omega Duża / Kalenica OMEGA Duża
Producent	Blachy Pruszyński
Powłoka	PURLAK
Rodzaj powłoki	Powłoka poliuretanowa premium
Grubość powłoki	50 µm
Dostępne kolory	RAL 9005 czarny, RAL 7016 grafitowy
Rodzaj elementu	Obróbka kalenicowa, gąsior dachowy

Przeznaczenie	Wykończenie kalenicy i grzbietów dachowych przy pokryciach z blachodachówki
Długość całkowita	1994 mm
Długość krycia	1935 mm
Grubość blachy	0,50 mm
Rodzaj wykończenia	Gładka powierzchnia z głębokim połyskiem
Miejsce montażu	Kalenica, grzbiety dachowe, górne połączenie dwóch połaci
Funkcja	Zabezpieczenie styku połaci, osłona przed wodą opadową, wsparcie prawidłowego wykończenia kalenicy i estetyczne zamknięcie dachu
Gwarancja	Zgodnie z warunkami producenta dla powłoki PURLAK

Dlaczego kalenica wymaga starannego wykończenia?

Kalenica to najwyżej położona krawędź dachu, w której zbiegają się dwie połacie. To miejsce jest stale narażone na deszcz, śnieg, wiatr, promieniowanie UV i zmiany temperatury. Jeżeli zostanie wykonane niedbale, dach może wyglądać nieestetycznie, a górny styk pokrycia będzie bardziej narażony na podwiewanie opadów.

Dobrze dobrany gąsior pomaga osłonić to połączenie, poprawia wygląd dachu i wspiera prawidłowe działanie całego systemu dachowego. W powłoce PURLAK gąsior dodatkowo wyróżnia się eleganckim, intensywnym połyskiem oraz wysoką odpornością powierzchni.

PURLAK – kiedy warto wybrać tę powłokę?

Powłoka **PURLAK** jest dobrym wyborem wtedy, gdy dach ma wyglądać prestiżowo, świeżo i elegancko przez długi czas. Jej głęboki połysk mocno podkreśla kolor pokrycia, a poliuretanowa warstwa o grubości **50 µm** zapewnia bardzo dobrą ochronę przed czynnikami atmosferycznymi.

Wariant PURLAK warto wybrać szczególnie przy dachach, na których pokrycie, gąsior i obróbki mają być wykonane w jednej, trwałej powłoce premium. Dostępność w kolorach **RAL 9005 czarny** i **RAL 7016 grafitowy** sprawia, że dobrze pasuje do nowoczesnych domów oraz dachów w ciemnej, eleganckiej kolorystyce.

Dostępne kolory powłoki PURLAK

Gąsior Omega Duża Pruszyński w powłoce PURLAK występuje w dwóch najczęściej wybieranych kolorach do nowoczesnych dachów:

- **RAL 9005 czarny** – elegancki, głęboki kolor do nowoczesnych i klasycznych dachów.
- **RAL 7016 grafitowy** – uniwersalny grafit, bardzo popularny przy domach jednorodzinnych i nowoczesnej architekturze.

Gąsior Omega Duża a Gąsior Omega Mała – czym się różnią?

Gąsior Omega Duża i Gąsior Omega Mała mają podobny, klasyczny profil typu omega, ale różnią się wymiarami części kryjącej połączenie połaci. W praktyce oznacza to, że wariant Duży daje mocniejsze, pełniejsze zamknięcie kalenicy i może być lepszym wyborem tam, gdzie dach wymaga bardziej wyrazistego wykończenia.

Wybór odpowiedniego wariantu warto dopasować do rodzaju blachodachówki, wysokości profilu, konstrukcji dachu oraz efektu

wizualnego, jaki inwestor chce uzyskać. Przy zamówieniu dobrze jest sprawdzić cały system akcesoriów: gąsior, zakończenia kalenicy, wiatrownice, pasy, kosze, wkręty i taśmy.

Gdzie montuje się Gąsior Omega Duża?

Gąsior Omega Duża montuje się w miejscach, gdzie spotykają się połacie dachowe. Najczęściej jest to kalenica główna, ale element może być stosowany również na grzbietach dachowych, zależnie od konstrukcji dachu i projektu pokrycia.

- **Kalenica główna** – najwyższa linia dachu, gdzie łączą się dwie połacie.
- **Grzbiety dachowe** – skośne połączenia połaci przy bardziej rozbudowanych dachach.
- **Dachy z blachodachówki** – jako estetyczne i funkcjonalne wykończenie pokrycia.
- **Dachy domów jednorodzinnych** – tam, gdzie ważny jest wygląd oraz kompletność systemu dachowego.
- **Dachy garaży, budynków gospodarczych i użytkowych** – jako praktyczne zamknięcie górnej części połaci.

Jak dobrać odpowiednią ilość gąsiorów Omega Duża?

Przy obliczaniu ilości gąsiorów należy brać pod uwagę przede wszystkim **długość krycia**, a nie samą długość całkowitą elementu. W tym modelu długość całkowita wynosi **1994 mm**, natomiast długość krycia to **1935 mm**.

Aby oszacować zapotrzebowanie, należy podzielić łączną długość kalenicy i grzbietów dachowych przez długość krycia jednego gąsiora. Warto doliczyć niewielki zapas na zakłady, docinki oraz dopasowanie elementów na końcach kalenicy.

Gąsior jako element kompletnego systemu dachowego

Dach powinien być traktowany jako kompletny system, a nie samo pokrycie. Oprócz blachodachówki potrzebne są również **gąsior, zakończenia gąsiorów, wiatrownice, pasy nadrynnowe, pasy podrynnowe, kosze dachowe, obróbki przyścienne, wkręty, membrany, taśmy, rynny i akcesoria montażowe**.

W NaszeDachy.pl pomagamy dobrać Gąsior Omega Duża Pruszyński w powłoce PURLAK do konkretnej blachodachówki, koloru pokrycia, długości kalenicy i pozostałych elementów systemu dachowego. Możemy przygotować kompletną wycenę pokrycia dachowego, obróbek, akcesoriów montażowych oraz transportu na budowę.

Porada eksperta

Przy powłoce PURLAK najlepiej zamawiać gąsior razem z blachodachówką i pozostałymi obróbkami w tej samej powłoce oraz kolorze. Dzięki temu dach będzie wyglądał spójnie, a kalenica nie będzie odcinała się od reszty pokrycia. Do obliczeń ilości przyjmuj **długość krycia 1935 mm**.

Prześlij długość kalenicy, nazwę blachodachówki albo projekt dachu. Dobierzemy odpowiednią ilość gąsiorów, zakończenia kalenicy, wiatrownice, pasy, kosze dachowe, wkręty, membrany, rynny i pozostałe akcesoria do kompletnego systemu dachowego.

Zapytaj o kompletną wycenę

Najczęściej zadawane pytania

Do czego służy Gąsior Omega Duża do blachodachówki?

Gąsior Omega Duża służy do wykończenia kalenicy i grzbietów dachowych. Osłania miejsce połączenia dwóch połaci, poprawia estetykę dachu i pomaga zabezpieczyć górną część pokrycia przed wodą, śniegiem oraz wiatrem.

Czym różni się Omega Duża od Omega Mała?

Oba warianty mają podobny profil typu omega, ale różnią się wymiarami części kryjącej połączenie połaci. Omega Duża daje mocniejsze i pełniejsze wykończenie kalenicy.

Czym wyróżnia się powłoka PURLAK?

PURLAK to poliuretanowa powłoka premium o grubości 50 µm. Wyróżnia się głębokim, intensywnym połyskiem oraz wysoką odpornością na uszkodzenia, promieniowanie UV i korozję.

W jakich kolorach występuje Gąsior Omega Duża PURLAK?

Gąsior Omega Duża w powłoce PURLAK występuje w kolorach **RAL 9005 czarny** oraz **RAL 7016 grafitowy**.

Jaka jest długość Gąsiora Omega Duża Pruszyński?

Długość całkowita gąsiora wynosi **1994 mm**, natomiast długość krycia wynosi **1935 mm**. Przy obliczaniu ilości potrzebnych elementów należy brać pod uwagę długość krycia.

Jaka jest grubość blachy w Gąsiorze Omega Duża?

Gąsior Omega Duża Pruszyński wykonywany jest z blachy o grubości **0,50 mm**.

Czy gąsior warto zamówić razem z blachodachówką?

Tak. Najlepiej zamawiać gąsior razem z blachodachówką, zakończeniami kalenicy, wkrętami i pozostałymi obróbkami. Ułatwia to dopasowanie koloru, powłoki oraz kompletne wykonanie dachu.

Produkt posiada dodatkowe opcje:

PURLAK: Czarny 9005 , Grafitowy 7016