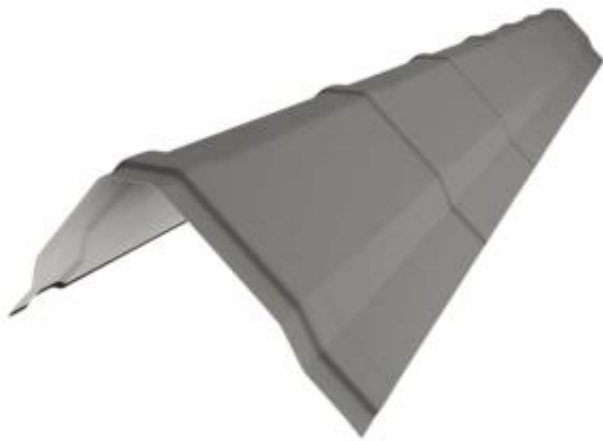


Link do produktu: <https://naszedachy.pl/gasior-kalenica-prosta-plus-firmy-pruszyński-powłoka-purmat-p-9120.html>



Gąsior - Kalenica Prosta PLUS firmy Pruszyński powłoka PURMAT

Cena brutto	71,71 zł
Cena netto	58,30 zł
Dostępność	Dostępny
Czas wysyłki	7 dni
Produkt niestandardowy	Produkowany na indywidualne zamówienie. Brak możliwości zwrotu. Prosimy o przemyślane zakupy.

Opis produktu

Gąsior Kalenica Prosta PLUS Pruszyński PURMAT – ozdobne, matowe wykończenie kalenicy premium

Kalenica, nazywana również gąsiorem, pełni jednocześnie funkcję ochronną i estetyczną. Zabezpiecza miejsce styku dwóch połaci przed wodą opadową, śniegiem i wiatrem, wspiera prawidłowe wykończenie najwyższej części dachu oraz wpływa na końcowy wygląd całej połaci.

Kalenica Prosta PLUS Pruszyński wyróżnia się płaskim, ozdobnym profilem z dodatkowymi przetłoczeniami. W powłoce **PURMAT** zyskuje elegancki, matowy wygląd oraz bardzo wysoką odporność użytkową. To propozycja dla inwestorów, którzy chcą połączyć nowoczesną linię kalenicy z trwałą powłoką premium.

PURMAT to wysokiej jakości, matowa powłoka poliuretanowa o grubości **50 µm**, stosowana do zabezpieczania stalowych blach dachowych. Wyróżnia się bardzo wysoką odpornością na uszkodzenia mechaniczne, korozję oraz działanie promieni UV w klasie **RUV4**. Gąsior w tej powłoce występuje w popularnych kolorach: **RAL 9005 czarny**, **RAL 7016 grafitowy**, **RAL 8017 brązowy**, **RAL 3011 wiśniowy**, **RAL 8004 ceglasty** i **RAL 6020 zielony**.

Ozdobny profil PLUS

Geometryczny kształt z przetłoczeniami podkreśla nowoczesny wygląd dachu.

Do niskich blachodachówek

Dobrze pasuje do pokryć typu Tigra, Verona, Płaska, Płaska Plus i podobnych profili.

PURMAT 50 μ m

Matowa powłoka poliuretanowa premium o bardzo wysokiej odporności użytkowej.

Popularne kolory

Czarny 9005, grafitowy 7016, brązowy 8017, wiśniowy 3011, ceglasty 8004 i zielony 6020.

Do czego służy Gąsior Kalenica Prosta PLUS?

Gąsior Kalenica Prosta PLUS służy do wykończenia kalenicy i grzbietów dachowych, czyli miejsc, w których łączą się dwie połacie dachu. Jego zadaniem jest osłonięcie górnego styku pokrycia, poprawa ochrony tej strefy przed opadami oraz nadanie dachowi estetycznego, zakończonego wyglądu.

Ten model szczególnie dobrze sprawdza się przy nowoczesnych dachach z niską blachodachówką. Dzięki płaskiej linii i ozdobnym przetłoczeniom gąsior nie wygląda ciężko, a jednocześnie wyraźnie podkreśla linię kalenicy.

Idealny do niskich i płaskich pokryć dachowych

Kalenica Prosta PLUS świetnie wpasowuje się w niskie blachodachówki, takie jak **Tigra, Verona, Płaska i Płaska Plus**. Dzięki bogatej kolorystyce można ją dopasować również do innych płaskich blachodachówek dostępnych na rynku. Przy łączeniu produktów różnych producentów warto jednak pamiętać, że **kolory w zależności od producenta mogą się różnić**.

Specyfikacja techniczna Gąsiora Kalenica Prosta PLUS Pruszyński PURMAT

Produkt	Gąsior / Kalenica Prosta PLUS
Producent	Blachy Pruszyński
Powłoka	PURMAT
Rodzaj powłoki	Matowa powłoka poliuretanowa premium

Grubość powłoki	50 µm
Odporność UV	Klasa RUV4
Dostępne kolory	RAL 9005 czarny, RAL 7016 grafitowy, RAL 8017 brązowy, RAL 3011 wiśniowy, RAL 8004 ceglasty, RAL 6020 zielony
Rodzaj elementu	Obróbka kalenicowa, gąsior dachowy
Przeznaczenie	Wykończenie kalenicy i grzbietów dachowych przy blachodachówkach oraz płaskich pokryciach dachowych
Długość	2 mb
Grubość blachy	0,50 mm
Rodzaj wykończenia	Matowa powierzchnia premium
Rekomendowane pokrycia	Niskie blachodachówki, Tigra, Verona, Płaska, Płaska Plus, inne płaskie blachodachówki
Nietypowe zastosowanie	Blacha na rąbek oraz blacha trapezowa TP-26 Super
Miejsce montażu	Kalenica, grzbiety dachowe, górne połączenie dwóch połaci
Funkcja	Zabezpieczenie styku połaci, wsparcie wentylacji i estetyczne wykończenie dachu
Gwarancja	Zgodnie z warunkami producenta dla powłoki PURMAT

PURMAT – matowa powłoka poliuretanowa premium

Powłoka **PURMAT** jest bardzo dobrym wyborem wtedy, gdy dach ma wyglądać nowocześnie, elegancko i spokojnie, bez intensywnego połysku. Matowa powierzchnia dobrze pasuje do domów jednorodzinnych, nowoczesnej architektury oraz dachów w ciemnych, klasycznych i naturalnych kolorach.

Grubość powłoki **50 µm**, wysoka odporność na korozję i promieniowanie UV oraz klasa **RUV4** sprawiają, że PURMAT jest rozwiązaniem nastawionym na długotrwałą estetykę i wysoką odporność użytkową. To powłoka szczególnie polecana inwestorom, którzy chcą kupić dach na lata i ograniczyć ryzyko szybkiego starzenia się powierzchni.

Dlaczego Kalenica Prosta PLUS dobrze pasuje do nowoczesnych dachów?

Nowoczesne dachy bardzo często mają prostą, czystą linię i niewysoki profil pokrycia. Klasyczne, mocno zaokrąglone gąsiorzy nie zawsze dobrze komponują się z takim stylem. **Kalenica Prosta PLUS** ma bardziej geometryczny charakter, dlatego wizualnie lepiej pasuje do płaskich i niskich blachodachówek.

Ozdobne przetłoczenia sprawiają, że gąsior nie jest zupełnie płaski i surowy, ale nadal zachowuje nowoczesny, uporządkowany wygląd. To dobry wybór dla inwestorów, którzy chcą, aby kalenica była estetyczna, ale nie wyglądała ciężko na tle niskiego pokrycia dachowego.

Dostępne kolory powłoki PURMAT

Gąsior Kalenica Prosta PLUS Pruszyński w powłoce PURMAT występuje w najpopularniejszych kolorach wybieranych do dachów z blachodachówki:

- **RAL 9005 czarny** – nowoczesny i elegancki kolor do dachów o mocnym charakterze.
- **RAL 7016 grafitowy** – uniwersalny grafit, bardzo popularny przy domach jednorodzinnych.
- **RAL 8017 brązowy** – klasyczny brąz dobrze pasujący do tradycyjnej architektury.
- **RAL 3011 wiśniowy** – głęboki kolor dla dachów o bardziej klasycznym wyglądzie.
- **RAL 8004 ceglasty** – ciepły odcień nawiązujący do tradycyjnych pokryć dachowych.

-
- **RAL 6020 zielony** – naturalny kolor dobrze komponujący się z otoczeniem i zielenią.

Do jakich pokryć pasuje Gąsior Kalenica Prosta PLUS?

Ten model został stworzony z myślą o estetycznym wykończeniu nowoczesnych dachów. Bardzo dobrze wygląda przy niskich blachodachówkach oraz płaskich profilach, gdzie liczy się lekka, geometryczna forma kalenicy.

- **Tigra** – niska blachodachówka, przy której Prosta PLUS wygląda nowocześnie i lekko.
- **Verona** – elegancki profil, do którego dobrze pasuje ozdobna linia gąsiora.
- **Płaska** – pokrycie o spokojnej formie, wymagające estetycznego zamknięcia kalenicy.
- **Płaska Plus** – nowoczesna blachodachówka, przy której geometryczny gąsior wygląda bardzo spójnie.
- **Inne płaskie blachodachówki** – pod warunkiem dopasowania koloru, powłoki i wymiarów.

Ciekawe zastosowanie przy blasze na rąbek i TP-26 Super

Kalenica Prosta PLUS może wyglądać nieszablonowo również przy **blasze na rąbek**. Jej geometryczna forma dobrze komponuje się z pionowymi liniami paneli, szczególnie na dachach nowoczesnych, prostych i minimalistycznych.

Ciekawy efekt można uzyskać także przy **blasze trapezowej TP-26 Super**. To mniej oczywiste zestawienie, ale przy odpowiednim kolorze i dobrze dobranym systemie obróbek może dać bardzo estetyczne, techniczne i nowoczesne wykończenie dachu.

Uwaga na różnice kolorystyczne między producentami

Kalenica Prosta PLUS dzięki szerokiej kolorystyce może być dopasowana również do innych płaskich blachodachówek dostępnych na rynku. Trzeba jednak pamiętać, że **kolory w zależności od producenta mogą się różnić**, nawet jeżeli mają podobne oznaczenie RAL.

Najbezpieczniej zamawiać gąsior, blachodachówkę i obróbki z jednej partii lub przynajmniej sprawdzić próbkę kolorystyczną przed domówieniem elementów do istniejącego dachu.

Gdzie montuje się Gąsior Kalenica Prosta PLUS?

Gąsior Prosta PLUS montuje się w miejscach, gdzie spotykają się połacie dachowe. Najczęściej jest to kalenica główna, ale element może być stosowany również na grzbietach dachowych, zależnie od konstrukcji dachu i projektu pokrycia.

- **Kalenica główna** – najwyższa linia dachu, gdzie łączą się dwie połacie.
- **Grzbiety dachowe** – skośne połączenia połaci przy bardziej rozbudowanych dachach.
- **Dachy z niskiej blachodachówki** – jako nowoczesne i lekkie optycznie wykończenie.
- **Dachy z blachy na rąbek** – jako ciekawy, geometryczny akcent kalenicy.
- **Dachy z blachy trapezowej TP-26 Super** – jako nieszablonowe i techniczne wykończenie.

Jak dobrać odpowiednią ilość gąsiorów Prosta PLUS?

Przy obliczaniu ilości gąsiorów należy sprawdzić łączną długość kalenicy i grzbietów dachowych. Następnie trzeba podzielić ją przez długość jednego elementu, pamiętając o zakładach, docinkach i ewentualnym zapasie montażowym.

Jeżeli dach ma kilka grzbietów, lukarny, kosze lub nieregularny układ połaci, najlepiej policzyć zapotrzebowanie razem z pozostałymi obróbkami: zakończeniami kalenicy, wiatrownicami, pasami, koszami, taśmami i wkrętami.

Gąsior jako element kompletnego systemu dachowego

Dach powinien być traktowany jako kompletny system, a nie samo pokrycie. Oprócz blachodachówki potrzebne są również **gąsior, zakończenia gąsiorów, wiatrownice, pasy nadrynnowe, pasy podrynnowe, kosze dachowe, obróbki przyścienne, wkręty, membrany, taśmy, rynny i akcesoria montażowe.**

W NaszeDachy.pl pomagamy dobrać Gąsior Kalenica Prosta PLUS Pruszyński w powłoce PURMAT do konkretnego pokrycia, koloru, długości kalenicy i pozostałych elementów systemu dachowego. Możemy przygotować kompletną wycenę pokrycia dachowego, obróbek, akcesoriów montażowych oraz transportu na budowę.

Porada eksperta

Jeżeli wybierasz niski profil blachodachówki, taki jak Tigra, Verona, Płaska lub Płaska Plus, gąsior powinien być lekki wizualnie i dopasowany do charakteru pokrycia. **Kalenica Prosta PLUS w powłoce PURMAT** jest dobrym wyborem, gdy zależy Ci na ozdobnym, nowoczesnym i matowym wykończeniu szczytu dachu. Przy domawianiu elementów pamiętaj, że kolory między producentami i partiami mogą się różnić.

Prześlij nazwę pokrycia, kolor, długość kalenicy albo projekt dachu. Dobierzemy odpowiednią ilość gąsiorów, zakończenia kalenicy, wiatrownice, pasy, kosze dachowe, wkręty, membrany, rynny i pozostałe akcesoria do kompletnego systemu dachowego.

Zapytaj o kompletną wycenę

Najczęściej zadawane pytania

Do czego służy Gąsior Kalenica Prosta PLUS?

Gąsior Kalenica Prosta PLUS służy do wykończenia kalenicy i grzbietów dachowych. Osłania miejsce połączenia dwóch połaci, wspiera wentylację, poprawia estetykę dachu i pomaga zabezpieczyć górną część pokrycia przed wodą, śniegiem oraz wiatrem.

Do jakich blachodachówek pasuje Kalenica Prosta PLUS?

Bardzo dobrze pasuje do niskich i płaskich blachodachówek, takich jak Tigra, Verona, Płaska i Płaska Plus. Może być stosowana również z innymi płaskimi pokryciami, jeżeli zostanie dobrze dopasowana kolorystycznie i technicznie.

Czym wyróżnia się powłoka PURMAT?

PURMAT to matowa powłoka poliuretanowa premium o grubości 50 µm. Wyróżnia się bardzo wysoką odpornością na uszkodzenia mechaniczne, korozję oraz promieniowanie UV w klasie RUV4.

W jakich kolorach występuje Gąsior Prosta PLUS PURMAT?

Gąsior Kalenica Prosta PLUS w powłoce PURMAT występuje w kolorach **RAL 9005 czarny, RAL 7016 grafitowy, RAL 8017 brązowy, RAL 3011 wiśniowy, RAL 8004 ceglasty** oraz **RAL 6020 zielony.**

Czy Gąsior Prosta PLUS można zastosować przy blasze na rąbek?

Tak, może wyglądać bardzo ciekawie przy blasze na rąbek, szczególnie na dachach nowoczesnych. Przed zamówieniem warto jednak sprawdzić dopasowanie do konkretnego systemu pokrycia i sposobu wykonania kalenicy.

Czy Kalenica Prosta PLUS pasuje do blachy trapezowej TP-26 Super?

Może być zastosowana jako nieszablonowe, nowoczesne wykończenie przy blasze trapezowej TP-26 Super. Warto dobrać ją razem z pozostałymi obróbkami, aby cały dach wyglądał spójnie.

Czy kolory gąsiora i blachodachówki zawsze będą identyczne?

Najlepszą zgodność koloru uzyskuje się przy zamówieniu pokrycia i obróbek z jednej partii oraz od jednego producenta. Kolory w zależności od producenta, powłoki i partii produkcyjnej mogą się różnić.

Produkt posiada dodatkowe opcje:

PURMAT: Brązowy 8017 , Ceglasty 8004 , Czarny 9005 , Grafitowy 7016 , Wiśniowy 3009 , Zielony 6020