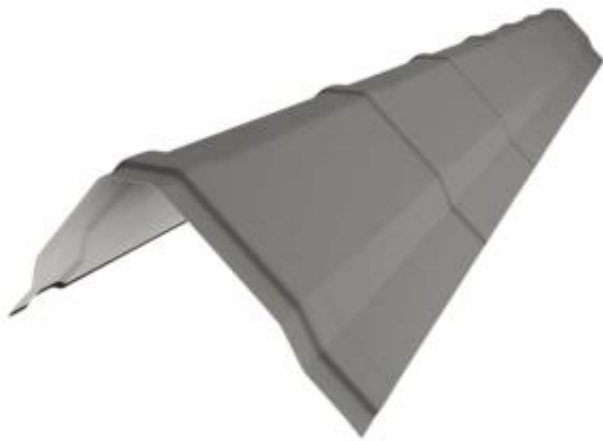


Link do produktu: <https://naszedachy.pl/gasior-kalenica-prosta-plus-firmy-pruszyński-powłoka-purlak-p-9119.html>



Gąsior - Kalenica Prosta PLUS firmy Pruszyński powłoka PURLAK

Cena brutto	70,66 zł
Cena netto	57,45 zł
Dostępność	Dostępny
Czas wysyłki	7 dni
Produkt niestandardowy	Produkowany na indywidualne zamówienie. Brak możliwości zwrotu. Prosimy o przemyślane zakupy.

Opis produktu

Gąsior Kalenica Prosta PLUS Pruszyński PURLAK – ozdobne wykończenie kalenicy w głębokim połysku

Kalenica, nazywana również gąsiorem, pełni jednocześnie funkcję ochronną i estetyczną. Zabezpiecza miejsce styku dwóch połaci przed wodą opadową, śniegiem i wiatrem, wspiera prawidłowe wykończenie najwyższej części dachu oraz wpływa na końcowy wygląd całej połaci.

Kalenica Prosta PLUS Pruszyński wyróżnia się płaskim, ozdobnym profilem z dodatkowymi przetłoczeniami. W powłoce **PURLAK** zyskuje prestiżowy wygląd, głęboki połysk i bardzo dobrą odporność powierzchni. To propozycja dla inwestorów, którzy chcą połączyć nowoczesną linię kalenicy z trwałą powłoką premium.

PURLAK to najwyższej klasy powłoka poliuretanowa o grubości **50 µm**, produkowana przez firmę Blachy Pruszyński. Wyróżnia się głębokim, intensywnym połyskiem oraz wyjątkową odpornością na uszkodzenia, promieniowanie UV i korozję. Gąsior w tej powłoce występuje w kolorach **RAL 9005 czarny** oraz **RAL 7016 grafitowy**.

Ozdobny profil PLUS

Geometryczny kształt z przetłoczeniami podkreśla nowoczesny wygląd dachu.

Do niskich blachodachówek

Dobrze pasuje do pokryć typu Tigra, Verona, Płaska, Płaska Plus i podobnych profili.

PURLAK 50 µm

Poliuretanowa powłoka premium z głębokim, intensywnym połyskiem.

Dwa kolory

Dostępne kolory: RAL 9005 czarny oraz RAL 7016 grafitowy.

Do czego służy Gąsior Kalenica Prosta PLUS?

Gąsior Kalenica Prosta PLUS służy do wykończenia kalenicy i grzbietów dachowych, czyli miejsc, w których łączą się dwie połacie dachu. Jego zadaniem jest osłonięcie górnego styku pokrycia, poprawa ochrony tej strefy przed opadami oraz nadanie dachowi estetycznego, zakończonego wyglądu.

Ten model szczególnie dobrze sprawdza się przy nowoczesnych dachach z niską blachodachówką. Dzięki płaskiej linii i ozdobnym przetłoczeniom gąsior nie wygląda ciężko, a jednocześnie wyraźnie podkreśla linię kalenicy.

Idealny do niskich i płaskich pokryć dachowych

Kalenica Prosta PLUS świetnie wpasowuje się w niskie blachodachówki, takie jak **Tigra, Verona, Płaska i Płaska Plus**. Dzięki bogatej kolorystyce można ją dopasować również do innych płaskich blachodachówek dostępnych na rynku. Przy łączeniu produktów różnych producentów warto jednak pamiętać, że **kolory w zależności od producenta mogą się różnić**.

Specyfikacja techniczna Gąsiora Kalenica Prosta PLUS Pruszyński PURLAK

Produkt	Gąsior / Kalenica Prosta PLUS
Producent	Blachy Pruszyński
Powłoka	PURLAK
Rodzaj powłoki	Powłoka poliuretanowa premium
Grubość powłoki	50 µm
Dostępne kolory	RAL 9005 czarny, RAL 7016 grafitowy

Rodzaj elementu	Obróbka kalenicowa, gąsior dachowy
Przeznaczenie	Wykończenie kalenicy i grzbietów dachowych przy blachodachówkach oraz płaskich pokryciach dachowych
Długość	2 mb
Grubość blachy	0,50 mm
Rodzaj wykończenia	Gładka powierzchnia z głębokim połyskiem
Rekomendowane pokrycia	Niskie blachodachówki, Tigra, Verona, Płaska, Płaska Plus, inne płaskie blachodachówki
Nietypowe zastosowanie	Blacha na rąbek oraz blacha trapezowa TP-26 Super
Miejsce montażu	Kalenica, grzbiety dachowe, górne połączenie dwóch połaci
Funkcja	Zabezpieczenie styku połaci, wsparcie wentylacji i estetyczne wykończenie dachu
Gwarancja	Zgodnie z warunkami producenta dla powłoki PURLAK

PURLAK – powłoka premium z głębokim połyskiem

Powłoka **PURLAK** jest dobrym wyborem wtedy, gdy dach ma wyglądać elegancko, świeżo i prestiżowo przez długi czas. Głęboki połysk mocno podkreśla kolor pokrycia, a poliuretanowa warstwa o grubości **50 µm** zapewnia bardzo dobrą ochronę powierzchni przed czynnikami atmosferycznymi.

Gąsior Kalenica Prosta PLUS w powłoce PURLAK warto wybrać szczególnie wtedy, gdy blachodachówka, obróbki i akcesoria dachowe mają tworzyć spójny, nowoczesny i trwały system. Dostępność w kolorach **RAL 9005 czarny** i **RAL 7016 grafitowy** sprawia, że produkt dobrze pasuje do najpopularniejszych ciemnych dachów.

Dlaczego Kalenica Prosta PLUS dobrze pasuje do nowoczesnych dachów?

Nowoczesne dachy bardzo często mają prostą, czystą linię i niewysoki profil pokrycia. Klasyczne, mocno zaokrąglone gąsiorzy nie zawsze dobrze komponują się z takim stylem. **Kalenica Prosta PLUS** ma bardziej geometryczny charakter, dlatego wizualnie lepiej pasuje do płaskich i niskich blachodachówek.

Ozdobne przetłoczenia sprawiają, że gąsior nie jest zupełnie płaski i surowy, ale nadal zachowuje nowoczesny, uporządkowany wygląd. To dobry wybór dla inwestorów, którzy chcą, aby kalenica była estetyczna, ale nie wyglądała ciężko na tle niskiego pokrycia dachowego.

Dostępne kolory powłoki PURLAK

Gąsior Kalenica Prosta PLUS Pruszyński w powłoce PURLAK występuje w dwóch kolorach najczęściej wybieranych do nowoczesnych dachów:

- **RAL 9005 czarny** – elegancki, głęboki kolor do nowoczesnych i klasycznych dachów.
- **RAL 7016 grafitowy** – uniwersalny grafit, bardzo popularny przy domach jednorodzinnych i nowoczesnej architekturze.

Do jakich pokryć pasuje Gąsior Kalenica Prosta PLUS?

Ten model został stworzony z myślą o estetycznym wykończeniu nowoczesnych dachów. Bardzo dobrze wygląda przy niskich blachodachówkach oraz płaskich profilach, gdzie liczy się lekka, geometryczna forma kalenicy.

-
- **Tigra** – niska blachodachówka, przy której Prosta PLUS wygląda nowocześnie i lekko.
 - **Verona** – elegancki profil, do którego dobrze pasuje ozdobna linia gąsiora.
 - **Płaska** – pokrycie o spokojnej formie, wymagające estetycznego zamknięcia kalenicy.
 - **Płaska Plus** – nowoczesna blachodachówka, przy której geometryczny gąsior wygląda bardzo spójnie.
 - **Inne płaskie blachodachówki** – pod warunkiem dopasowania koloru, powłoki i wymiarów.

Ciekawe zastosowanie przy blasze na rąbek i TP-26 Super

Kalenica Prosta PLUS może wyglądać nieszablonowo również przy **blasze na rąbek**. Jej geometryczna forma dobrze komponuje się z pionowymi liniami paneli, szczególnie na dachach nowoczesnych, prostych i minimalistycznych.

Ciekawy efekt można uzyskać także przy **blasze trapezowej TP-26 Super**. To mniej oczywiste zestawienie, ale przy odpowiednim kolorze i dobrze dobranym systemie obróbek może dać bardzo estetyczne, techniczne i nowoczesne wykończenie dachu.

Uwaga na różnice kolorystyczne między producentami

Kalenica Prosta PLUS dzięki szerokiej kolorystyce może być dopasowana również do innych płaskich blachodachówek dostępnych na rynku. Trzeba jednak pamiętać, że **kolory w zależności od producenta mogą się różnić**, nawet jeżeli mają podobne oznaczenie RAL.

Najbezpieczniej zamawiać gąsior, blachodachówkę i obróbki z jednej partii lub przynajmniej sprawdzić próbkę kolorystyczną przed domówieniem elementów do istniejącego dachu.

Gdzie montuje się Gąsior Kalenica Prosta PLUS?

Gąsior Prosta PLUS montuje się w miejscach, gdzie spotykają się połacie dachowe. Najczęściej jest to kalenica główna, ale element może być stosowany również na grzbietach dachowych, zależnie od konstrukcji dachu i projektu pokrycia.

- **Kalenica główna** – najwyższa linia dachu, gdzie łączą się dwie połacie.
- **Grzbiety dachowe** – skośne połączenia połaci przy bardziej rozbudowanych dachach.
- **Dachy z niskiej blachodachówki** – jako nowoczesne i lekkie optycznie wykończenie.
- **Dachy z blachy na rąbek** – jako ciekawy, geometryczny akcent kalenicy.
- **Dachy z blachy trapezowej TP-26 Super** – jako nieszablonowe i techniczne wykończenie.

Jak dobrać odpowiednią ilość gąsiorów Prosta PLUS?

Przy obliczaniu ilości gąsiorów należy sprawdzić łączną długość kalenicy i grzbietów dachowych. Następnie trzeba podzielić ją przez długość jednego elementu, pamiętając o zakładach, docinkach i ewentualnym zapasie montażowym.

Jeżeli dach ma kilka grzbietów, lukarny, kosze lub nieregularny układ połaci, najlepiej policzyć zapotrzebowanie razem z pozostałymi obróbkami: zakończeniami kalenicy, wiatrownicami, pasami, koszami, taśmami i wkretami.

Gąsior jako element kompletnego systemu dachowego

Dach powinien być traktowany jako kompletny system, a nie samo pokrycie. Oprócz blachodachówki potrzebne są również **gąsiorzy, zakończenia gąsiorów, wiatrownice, pasy nadrynnowe, pasy podrynnowe, kosze dachowe, obróbki przyścienne, wkrety, membrany, taśmy, rynny i akcesoria montażowe**.

W NaszeDachy.pl pomagamy dobrać Gąsior Kalenica Prosta PLUS Pruszyński w powłoce PURLAK do konkretnego pokrycia,

koloru, długości kalenicy i pozostałych elementów systemu dachowego. Możemy przygotować kompletną wycenę pokrycia dachowego, obróbek, akcesoriów montażowych oraz transportu na budowę.

Porada eksperta

Jeżeli wybierasz niski profil blachodachówki, taki jak Tigra, Verona, Płaska lub Płaska Plus, gąsior powinien być lekki wizualnie i dopasowany do charakteru pokrycia. **Kalenica Prosta PLUS w powłoce PURLAK** jest dobrym wyborem, gdy zależy Ci na ozdobnym, nowoczesnym i połyskowym wykończeniu szczytu dachu. Przy domawianiu elementów pamiętaj, że kolory między producentami i partiami mogą się różnić.

Prześlij nazwę pokrycia, kolor, długość kalenicy albo projekt dachu. Dobierzemy odpowiednią ilość gąsiorów, zakończenia kalenicy, wiatrownice, pasy, kosze dachowe, wkręty, membrany, rynny i pozostałe akcesoria do kompletnego systemu dachowego.

Zapytaj o kompletną wycenę

Najczęściej zadawane pytania

Do czego służy Gąsior Kalenica Prosta PLUS?

Gąsior Kalenica Prosta PLUS służy do wykończenia kalenicy i grzbietów dachowych. Osłania miejsce połączenia dwóch połaci, wspiera wentylację, poprawia estetykę dachu i pomaga zabezpieczyć górną część pokrycia przed wodą, śniegiem oraz wiatrem.

Do jakich blachodachówek pasuje Kalenica Prosta PLUS?

Bardzo dobrze pasuje do niskich i płaskich blachodachówek, takich jak Tigra, Verona, Płaska i Płaska Plus. Może być stosowana również z innymi płaskimi pokryciami, jeżeli zostanie dobrze dopasowana kolorystycznie i technicznie.

Czym wyróżnia się powłoka PURLAK?

PURLAK to poliuretanowa powłoka premium o grubości 50 µm. Wyróżnia się głębokim, intensywnym połyskiem oraz wysoką odpornością na uszkodzenia, promieniowanie UV i korozję.

W jakich kolorach występuje Gąsior Prosta PLUS PURLAK?

Gąsior Kalenica Prosta PLUS w powłoce PURLAK występuje w kolorach **RAL 9005 czarny** oraz **RAL 7016 grafitowy**.

Czy Gąsior Prosta PLUS można zastosować przy blasze na rąbek?

Tak, może wyglądać bardzo ciekawie przy blasze na rąbek, szczególnie na dachach nowoczesnych. Przed zamówieniem warto jednak sprawdzić dopasowanie do konkretnego systemu pokrycia i sposobu wykonania kalenicy.

Czy kolory gąsiora i blachodachówki zawsze będą identyczne?

Najlepszą zgodność koloru uzyskuje się przy zamówieniu pokrycia i obróbek z jednej partii oraz od jednego producenta. Kolory

w zależności od producenta, powłoki i partii produkcyjnej mogą się różnić.

Produkt posiada dodatkowe opcje:

PURLAK: Czarny 9005 , Grafitowy 7016