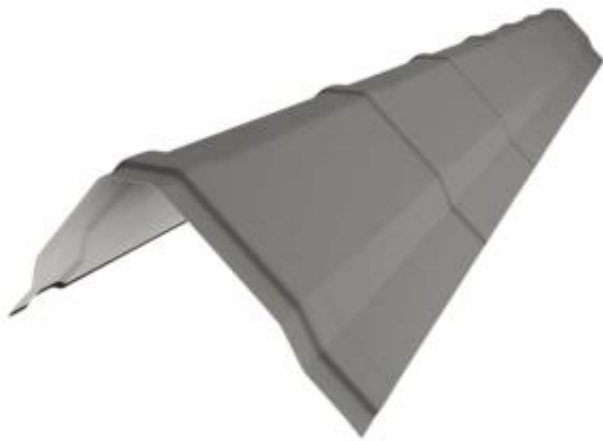


Link do produktu: <https://naszedachy.pl/gasior-kalenica-prosta-plus-firmy-pruszyński-powłoka-połysk-p-9117.html>



Gąsior - Kalenica Prosta PLUS firmy Pruszyński powłoka Połysk

Cena brutto	49,69 zł
Cena netto	40,40 zł
Dostępność	Dostępny
Czas wysyłki	7 dni
Produkt niestandardowy	Produkowany na indywidualne zamówienie. Brak możliwości zwrotu. Prosimy o przemyślane zakupy.

Opis produktu

Gąsior Kalenica Prosta PLUS Pruszyński Połysk – ozdobne wykończenie kalenicy do niskich blachodachówek

Kalenica, nazywana przez dekarzy również gąsiorem, pełni jednocześnie funkcję ochronną i estetyczną. Zabezpiecza miejsce styku dwóch połaci przed wodą opadową, śniegiem i wiatrem, wspiera prawidłowe wykończenie najwyższej części dachu oraz wpływa na końcowy wygląd całej połaci.

Kalenica Prosta PLUS Pruszyński wyróżnia się ozdobnym, płaskim profilem z dodatkowymi przetłoczeniami. To rozwinięcie klasycznej kalenicy prostej, które bardzo dobrze wpisuje się w nowoczesne dachy o geometrycznym wyglądzie. W powłoce **Połysk** gąsior ma gładką, klasyczną powierzchnię i dobrze komponuje się z połyskowymi blachodachówkami oraz obróbkami dachowymi.

Ozdobny profil PLUS

Ciekawy, geometryczny kształt z przetłoczeniami podkreśla nowoczesny wygląd dachu.

Do niskich blachodachówek

Bardzo dobrze pasuje do pokryć typu Tigra, Verona, Płaska, Płaska Plus i podobnych profili.

Powłoka Połysk

Gładka powierzchnia z połyskiem do klasycznego i eleganckiego wykończenia kalenicy.

Długość 2 mb

Praktyczna długość elementu ułatwia planowanie ilości gąsiorów na kalenicy i grzbietach dachu.

Do czego służy Gąsior Kalenica Prosta PLUS?

Gąsior Kalenica Prosta PLUS służy do wykończenia kalenicy i grzbietów dachowych, czyli miejsc, w których łączą się dwie połacie dachu. Jego zadaniem jest osłonięcie górnego styku pokrycia, poprawa ochrony tej strefy przed opadami oraz nadanie dachowi estetycznego, zakończonego wyglądu.

Ten model szczególnie dobrze sprawdza się przy nowoczesnych dachach z niską blachodachówką. Dzięki płaskiej linii i ozdobnym przetłoczeniom gąsior nie wygląda ciężko, a jednocześnie wyraźnie podkreśla linię kalenicy.

Idealny do niskich i płaskich pokryć dachowych

Kalenica Prosta PLUS świetnie wpasowuje się w niskie blachodachówki, takie jak **Tigra, Verona, Płaska i Płaska Plus**. Dzięki bogatej kolorystyce można ją dopasować również do innych płaskich blachodachówek dostępnych na rynku. Przy łączeniu produktów różnych producentów warto jednak pamiętać, że **kolory w zależności od producenta mogą się różnić**.

Specyfikacja techniczna Gąsiora Kalenica Prosta PLUS Pruszyński Połysk

Produkt

Gąsior / Kalenica Prosta PLUS

Producent	Blachy Pruszyński
Powłoka	Połysek / PS25 poliester, połysk
Rodzaj elementu	Obróbka kalenicowa, gąsior dachowy
Przeznaczenie	Wykończenie kalenicy i grzbietów dachowych przy blachodachówkach oraz płaskich pokryciach dachowych
Długość	2 mb
Grubość blachy	0,50 mm
Grubość powłoki	25 µm
Rodzaj wykończenia	Gładka powierzchnia z połyskiem
Rekomendowane pokrycia	Niskie blachodachówki, Tigra, Verona, Płaska, Płaska Plus, inne płaskie blachodachówki
Nietypowe zastosowanie	Blacha na rąbek oraz blacha trapezowa TP-26 Super
Miejsce montażu	Kalenica, grzbiety dachowe, górne połączenie dwóch połaci
Funkcja	Zabezpieczenie styku połaci, wsparcie wentylacji i estetyczne wykończenie dachu
Gwarancja techniczna	Do 30 lat zgodnie z warunkami producenta dla powłoki PS25 poliester, połysk
Gwarancja estetyczna	Do 10 lat zgodnie z warunkami producenta dla powłoki PS25 poliester, połysk

Dlaczego Kalenica Prosta PLUS dobrze pasuje do nowoczesnych dachów?

Nowoczesne dachy bardzo często mają prostą, czystą linię i niewysoki profil pokrycia. Klasyczne, mocno zaokrąglone gąsiorzy nie zawsze dobrze komponują się z takim stylem. **Kalenica Prosta PLUS** ma bardziej geometryczny charakter, dlatego wizualnie lepiej pasuje do płaskich i niskich blachodachówek.

Ozdobne przetłoczenia sprawiają, że gąsior nie jest zupełnie płaski i surowy, ale nadal zachowuje nowoczesny, uporządkowany wygląd. To dobry wybór dla inwestorów, którzy chcą, aby kalenica była estetyczna, ale nie wyglądała ciężko na tle niskiego pokrycia dachowego.

Połysek – klasyczne wykończenie do blachodachówki

Powłoka **Połysek** to popularne wykończenie wybierane do dachów o klasycznym i uniwersalnym charakterze. Gładka powierzchnia dobrze odbija światło, podkreśla kolor pokrycia i sprawia, że gąsior wygląda estetycznie oraz elegancko.

Gąsior Kalenica Prosta PLUS w powłoce Połysek warto zamawiać razem z blachodachówką i pozostałymi obróbkami w tej samej partii kolorystycznej. Dzięki temu dach będzie wyglądał spójnie, a różnice odcieni między elementami zostaną ograniczone.

Do jakich pokryć pasuje Gąsior Kalenica Prosta PLUS?

Ten model został stworzony z myślą o estetycznym wykończeniu nowoczesnych dachów. Bardzo dobrze wygląda przy niskich blachodachówkach oraz płaskich profilach, gdzie liczy się lekka, geometryczna forma kalenicy.

- **Tigra** – niska blachodachówka, przy której Prosta PLUS wygląda nowocześnie i lekko.
- **Verona** – elegancki profil, do którego dobrze pasuje ozdobna linia gąsiora.
- **Płaska** – pokrycie o spokojnej formie, wymagające estetycznego zamknięcia kalenicy.
- **Płaska Plus** – nowoczesna blachodachówka, przy której geometryczny gąsior wygląda bardzo spójnie.

-
- **Inne płaskie blachodachówki** – pod warunkiem dopasowania koloru, powłoki i wymiarów.

Ciekawe zastosowanie przy blasze na rąbek i TP-26 Super

Kalenica Prosta PLUS może wyglądać nieszablonowo również przy **blasze na rąbek**. Jej geometryczna forma dobrze komponuje się z pionowymi liniami paneli, szczególnie na dachach nowoczesnych, prostych i minimalistycznych.

Ciekawy efekt można uzyskać także przy **blasze trapezowej TP-26 Super**. To mniej oczywiste zestawienie, ale przy odpowiednim kolorze i dobrze dobranym systemie obróbek może dać bardzo estetyczne, techniczne i nowoczesne wykończenie dachu.

Uwaga na różnice kolorystyczne między producentami

Kalenica Prosta PLUS dzięki szerokiej kolorystyce może być dopasowana również do innych płaskich blachodachówek dostępnych na rynku. Trzeba jednak pamiętać, że **kolory w zależności od producenta mogą się różnić**, nawet jeżeli mają podobne oznaczenie RAL.

Najbezpieczniej zamawiać gąsior, blachodachówkę i obróbki z jednej partii lub przynajmniej sprawdzić próbkę kolorystyczną przed domówieniem elementów do istniejącego dachu.

Gdzie montuje się Gąsior Kalenica Prosta PLUS?

Gąsior Prosta PLUS montuje się w miejscach, gdzie spotykają się połacie dachowe. Najczęściej jest to kalenica główna, ale element może być stosowany również na grzbietach dachowych, zależnie od konstrukcji dachu i projektu pokrycia.

- **Kalenica główna** – najwyższa linia dachu, gdzie łączą się dwie połacie.
- **Grzbiety dachowe** – skośne połączenia połaci przy bardziej rozbudowanych dachach.
- **Dachy z niskiej blachodachówki** – jako nowoczesne i lekkie optycznie wykończenie.
- **Dachy z blachy na rąbek** – jako ciekawy, geometryczny akcent kalenicy.
- **Dachy z blachy trapezowej TP-26 Super** – jako nieszablonowe i techniczne wykończenie.

Jak dobrać odpowiednią ilość gąsiorów Prosta PLUS?

Przy obliczaniu ilości gąsiorów należy sprawdzić łączną długość kalenicy i grzbietów dachowych. Następnie trzeba podzielić ją przez długość jednego elementu, pamiętając o zakładach, docinkach i ewentualnym zapasie montażowym.

Jeżeli dach ma kilka grzbietów, lukarny, kosze lub nieregularny układ połaci, najlepiej policzyć zapotrzebowanie razem z pozostałymi obróbkami: zakończeniami kalenicy, wiatrownicami, pasami, koszami, taśmami i wkrętami.

Gąsior jako element kompletnego systemu dachowego

Dach powinien być traktowany jako kompletny system, a nie samo pokrycie. Oprócz blachodachówki potrzebne są również **gąsiorzy, zakończenia gąsiorów, wiatrownice, pasy nadrynnowe, pasy podrynnowe, kosze dachowe, obróbki przyścienne, wkręty, membrany, taśmy, rynny i akcesoria montażowe**.

W NaszeDachy.pl pomagamy dobrać Gąsior Kalenica Prosta PLUS Pruszyński w powłoce Połysk do konkretnego pokrycia, koloru, długości kalenicy i pozostałych elementów systemu dachowego. Możemy przygotować kompletną wycenę pokrycia dachowego, obróbek, akcesoriów montażowych oraz transportu na budowę.

Porada eksperta

Jeżeli wybierasz niski profil blachodachówki, taki jak Tigra, Verona, Płaska lub Płaska Plus, gąsior powinien być lekki wizualnie i dopasowany do charakteru pokrycia. **Kalenica Prosta PLUS** jest dobrym wyborem, gdy zależy Ci na ozdobnym, ale nadal nowoczesnym wykończeniu szczytu dachu. Przy domawianiu elementów pamiętaj, że kolory między producentami i partiami mogą się różnić.

Prześlij nazwę pokrycia, kolor, długość kalenicy albo projekt dachu. Dobierzemy odpowiednią ilość gąsiorów, zakończenia kalenicy, wiatrownice, pasy, kosze dachowe, wkrety, membrany, rynny i pozostałe akcesoria do kompletnego systemu dachowego.

Zapytaj o kompletną wycenę

Najczęściej zadawane pytania

Do czego służy Gąsior Kalenica Prosta PLUS?

Gąsior Kalenica Prosta PLUS służy do wykończenia kalenicy i grzbietów dachowych. Osłania miejsce połączenia dwóch połaci, wspiera wentylację, poprawia estetykę dachu i pomaga zabezpieczyć górną część pokrycia przed wodą, śniegiem oraz wiatrem.

Do jakich blachodachówek pasuje Kalenica Prosta PLUS?

Bardzo dobrze pasuje do niskich i płaskich blachodachówek, takich jak Tigra, Verona, Płaska i Płaska Plus. Może być stosowana również z innymi płaskimi pokryciami, jeżeli zostanie dobrze dopasowana kolorystycznie i technicznie.

Czy Gąsior Prosta PLUS można zastosować przy blasze na rąbek?

Tak, może wyglądać bardzo ciekawie przy blasze na rąbek, szczególnie na dachach nowoczesnych. Przed zamówieniem warto jednak sprawdzić dopasowanie do konkretnego systemu pokrycia i sposobu wykonania kalenicy.

Czy Kalenica Prosta PLUS pasuje do blachy trapezowej TP-26 Super?

Może być zastosowana jako nieszablonowe, nowoczesne wykończenie przy blasze trapezowej TP-26 Super. Warto dobrać ją razem z pozostałymi obróbkami, aby cały dach wyglądał spójnie.

Czym wyróżnia się powłoka Połysk?

Powłoka Połysk ma gładką powierzchnię z klasycznym połyskiem. Dobrze pasuje do blachodachówek w takim samym wykończeniu i pozwala uzyskać estetyczny, spójny wygląd dachu.

Czy kolory gąsiora i blachodachówki zawsze będą identyczne?

Najlepszą zgodność koloru uzyskuje się przy zamówieniu pokrycia i obróbek z jednej partii oraz od jednego producenta. Kolory w zależności od producenta, powłoki i partii produkcyjnej mogą się różnić.

Produkt posiada dodatkowe opcje:

Połysk: Biały 9010 , Brązowy 8017 , Brązowy 8019 , Ceglasty 8004 , Czarny 9005 , Czerwony 3000 , Grafitowy 7024 , Grafitowy Ciemny 7016 , Koronkowy 3016 , Kremowy 1015 , Miedziany Metalik 8023 , Niebieski 5010 , Piaskowy 1002 , Popielaty 7000 , Popielaty jasny 7035 , Srebrny 9006 , Stalowy Metalik 9007 , Wiśniowy 3011 , Wiśniowy ciemny 3005 , Zielony butelkowy 6005 , Zielony jasny 6029 , Żółty 1021