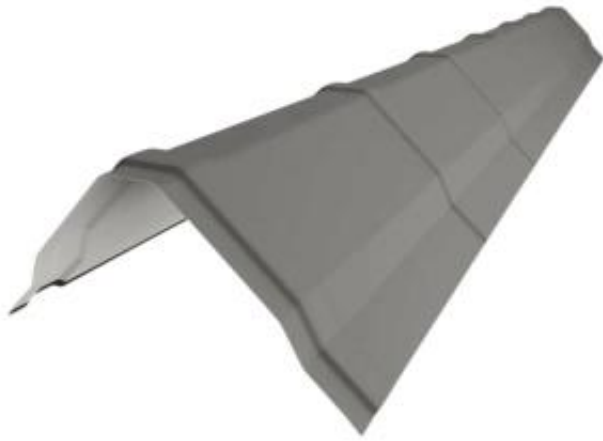


Link do produktu: <https://naszedachy.pl/gasior-kalenica-prosta-plus-firmy-pruszyński-powłoka-mat-p-9118.html>



## Gąsior - Kalenica Prosta PLUS firmy Pruszyński powłoka MAT

Cena brutto	<b>64,45 zł</b>
Cena netto	<b>52,40 zł</b>
Dostępność	<b>Dostępny</b>
Czas wysyłki	<b>7 dni</b>
Produkt niestandardowy	<b>Produkowany na indywidualne zamówienie. Brak możliwości zwrotu. Prosimy o przemyślane zakupy.</b>

### Opis produktu

## Gąsior Kalenica Prosta PLUS Pruszyński MAT – ozdobne, matowe wykończenie kalenic

Kalenica, nazywana również gąsiorem, pełni jednocześnie funkcję ochronną i estetyczną. Zabezpiecza miejsce styku dwóch połaci przed wodą opadową, śniegiem i wiatrem, wspiera prawidłowe wykończenie najwyższej części dachu oraz wpływa na końcowy wygląd całej połaci.

**Kalenica Prosta PLUS Pruszyński** wyróżnia się płaskim, ozdobnym profilem z dodatkowymi przetłoczeniami. W powłoce **MAT** zyskuje spokojny, stonowany wygląd bez intensywnego połysku, dlatego bardzo dobrze pasuje do nowoczesnych dachów, niskich blachodachówek i pokryć o prostym, geometrycznym charakterze.

#### Ozdobny profil PLUS

Geometryczny kształt z przetłoczeniami podkreśla nowoczesny wygląd dachu.

### Do niskich blachodachówek

Dobrze pasuje do pokryć typu Tigra, Verona, Płaska, Płaska Plus i podobnych profili.

### Powłoka MAT

Stonowane, matowe wykończenie do eleganckich i nowoczesnych dachów.

### Długość 2 mb

Praktyczna długość elementu ułatwia planowanie ilości gąsiorów na kalenicy i grzbietach.

## Do czego służy Gąsior Kalenica Prosta PLUS?

**Gąsior Kalenica Prosta PLUS** służy do wykończenia kalenicy i grzbietów dachowych, czyli miejsc, w których łączą się dwie połacie dachu. Jego zadaniem jest osłonięcie górnego styku pokrycia, poprawa ochrony tej strefy przed opadami oraz nadanie dachowi estetycznego, zakończonego wyglądu.

Ten model szczególnie dobrze sprawdza się przy nowoczesnych dachach z niską blachodachówką. Dzięki płaskiej linii i ozdobnym przetłoczeniom gąsior nie wygląda ciężko, a jednocześnie wyraźnie podkreśla linię kalenicy.

## Idealny do niskich i płaskich pokryć dachowych

Kalenica Prosta PLUS świetnie wpasowuje się w niskie blachodachówki, takie jak **Tigra, Verona, Płaska i Płaska Plus**. Dzięki bogatej kolorystyce można ją dopasować również do innych płaskich blachodachówek dostępnych na rynku. Przy łączeniu produktów różnych producentów warto jednak pamiętać, że **kolory w zależności od producenta mogą się różnić**.

## Specyfikacja techniczna Gąsiora Kalenica Prosta PLUS Pruszyński MAT

<b>Produkt</b>	Gąsior / Kalenica Prosta PLUS
<b>Producent</b>	Blachy Pruszyński
<b>Powłoka</b>	MAT / poliester mat
<b>Rodzaj elementu</b>	Obróbka kalenicowa, gąsior dachowy
<b>Przeznaczenie</b>	Wykończenie kalenicy i grzbietów dachowych przy blachodachówkach oraz płaskich pokryciach dachowych
<b>Długość</b>	2 mb
<b>Grubość blachy</b>	0,50 mm
<b>Rodzaj wykończenia</b>	Matowa powierzchnia

---

<b>Rekomendowane pokrycia</b>	Niskie blachodachówki, Tigra, Verona, Płaska, Płaska Plus, inne płaskie blachodachówki
<b>Nietypowe zastosowanie</b>	Blacha na rąbek oraz blacha trapezowa TP-26 Super
<b>Miejsce montażu</b>	Kalenica, grzbiety dachowe, górne połączenie dwóch połaci
<b>Funkcja</b>	Zabezpieczenie styku połaci, wsparcie wentylacji i estetyczne wykończenie dachu
<b>Gwarancja</b>	Zgodnie z warunkami producenta dla powłoki MAT

## Dlaczego Kalenica Prosta PLUS dobrze pasuje do nowoczesnych dachów?

Nowoczesne dachy bardzo często mają prostą, czystą linię i niewysoki profil pokrycia. Klasyczne, mocno zaokrąglone gąsiorzy nie zawsze dobrze komponują się z takim stylem. **Kalenica Prosta PLUS** ma bardziej geometryczny charakter, dlatego wizualnie lepiej pasuje do płaskich i niskich blachodachówek.

Ozdobne przetłoczenia sprawiają, że gąsior nie jest zupełnie płaski i surowy, ale nadal zachowuje nowoczesny, uporządkowany wygląd. To dobry wybór dla inwestorów, którzy chcą, aby kalenica była estetyczna, ale nie wyglądała ciężko na tle niskiego pokrycia dachowego.

## MAT – spokojne i eleganckie wykończenie kalenicy

Powłoka **MAT** to dobry wybór dla inwestorów, którzy chcą uniknąć mocnego połysku i uzyskać bardziej stonowany wygląd dachu. Matowa powierzchnia dobrze komponuje się z nowoczesnymi bryłami domów, prostymi elewacjami oraz popularnymi kolorami pokryć, takimi jak grafit, antracyt, czerń, brąz, wiśnia czy ceglasty.

Gąsior Kalenica Prosta PLUS w powłoce MAT warto zamawiać razem z blachodachówką i pozostałymi obróbkami w tej samej partii kolorystycznej. Dzięki temu dach będzie wyglądał spójnie, a różnice odcieni między elementami zostaną ograniczone.

## Do jakich pokryć pasuje Gąsior Kalenica Prosta PLUS?

Ten model został stworzony z myślą o estetycznym wykończeniu nowoczesnych dachów. Bardzo dobrze wygląda przy niskich blachodachówkach oraz płaskich profilach, gdzie liczy się lekka, geometryczna forma kalenicy.

- **Tigra** – niska blachodachówka, przy której Prosta PLUS wygląda nowocześnie i lekko.
- **Verona** – elegancki profil, do którego dobrze pasuje ozdobna linia gąsiora.
- **Płaska** – pokrycie o spokojnej formie, wymagające estetycznego zamknięcia kalenicy.
- **Płaska Plus** – nowoczesna blachodachówka, przy której geometryczny gąsior wygląda bardzo spójnie.
- **Inne płaskie blachodachówki** – pod warunkiem dopasowania koloru, powłoki i wymiarów.

## Ciekawe zastosowanie przy blasze na rąbek i TP-26 Super

Kalenica Prosta PLUS może wyglądać nieszablonowo również przy **blasze na rąbek**. Jej geometryczna forma dobrze komponuje się z pionowymi liniami paneli, szczególnie na dachach nowoczesnych, prostych i minimalistycznych.

Ciekawy efekt można uzyskać także przy **blasze trapezowej TP-26 Super**. To mniej oczywiste zestawienie, ale przy odpowiednim kolorze i dobrze dobranym systemie obróbek może dać bardzo estetyczne, techniczne i nowoczesne wykończenie dachu.

## Uwaga na różnice kolorystyczne między producentami

---

Kalenica Prosta PLUS dzięki szerokiej kolorystyce może być dopasowana również do innych płaskich blachodachówek dostępnych na rynku. Trzeba jednak pamiętać, że **kolory w zależności od producenta mogą się różnić**, nawet jeżeli mają podobne oznaczenie RAL.

Najbezpieczniej zamawiać gąsior, blachodachówkę i obróbki z jednej partii lub przynajmniej sprawdzić próbkę kolorystyczną przed domówieniem elementów do istniejącego dachu.

## Gdzie montuje się Gąsior Kalenica Prosta PLUS?

Gąsior Prosta PLUS montuje się w miejscach, gdzie spotykają się połacie dachowe. Najczęściej jest to kalenica główna, ale element może być stosowany również na grzbietach dachowych, zależnie od konstrukcji dachu i projektu pokrycia.

- **Kalenica główna** – najwyższa linia dachu, gdzie łączą się dwie połacie.
- **Grzbiety dachowe** – skośne połączenia połaci przy bardziej rozbudowanych dachach.
- **Dachy z niskiej blachodachówki** – jako nowoczesne i lekkie optycznie wykończenie.
- **Dachy z blachy na rąbek** – jako ciekawy, geometryczny akcent kalenicy.
- **Dachy z blachy trapezowej TP-26 Super** – jako nieszablonowe i techniczne wykończenie.

## Jak dobrać odpowiednią ilość gąsiorów Prosta PLUS?

Przy obliczaniu ilości gąsiorów należy sprawdzić łączną długość kalenicy i grzbieatów dachowych. Następnie trzeba podzielić ją przez długość jednego elementu, pamiętając o zakładach, docinkach i ewentualnym zapasie montażowym.

Jeżeli dach ma kilka grzbieatów, lukarny, kosze lub nieregularny układ połaci, najlepiej policzyć zapotrzebowanie razem z pozostałymi obróbkami: zakończeniami kalenicy, wiatrownicami, pasami, koszami, taśmami i wkrętami.

## Gąsior jako element kompletnego systemu dachowego

Dach powinien być traktowany jako kompletny system, a nie samo pokrycie. Oprócz blachodachówki potrzebne są również **gąsior, zakończenia gąsiorów, wiatrownice, pasy nadrynnowe, pasy podrynnowe, kosze dachowe, obróbki przyścienne, wkrety, membrany, taśmy, rynny i akcesoria montażowe.**

W NaszeDachy.pl pomagamy dobrać Gąsior Kalenica Prosta PLUS Pruszyński w powłoce MAT do konkretnego pokrycia, koloru, długości kalenicy i pozostałych elementów systemu dachowego. Możemy przygotować kompletną wycenę pokrycia dachowego, obróbek, akcesoriów montażowych oraz transportu na budowę.

## Porada eksperta

Jeżeli wybierasz niski profil blachodachówki, taki jak Tigra, Verona, Płaska lub Płaska Plus, gąsior powinien być lekki wizualnie i dopasowany do charakteru pokrycia. **Kalenica Prosta PLUS** w powłoce MAT jest dobrym wyborem, gdy zależy Ci na ozdobnym, ale nadal nowoczesnym i stonowanym wykończeniu szczytu dachu. Przy domawianiu elementów pamiętaj, że kolory między producentami i partiami mogą się różnić.

---

Prześlij nazwę pokrycia, kolor, długość kalenicy albo projekt dachu. Dobierzemy odpowiednią ilość gąsiorów, zakończenia kalenicy, wiatrownice, pasy, kosze dachowe, wkrety, membrany, rynny i pozostałe akcesoria do kompletnego systemu

---

dachowego.

Zapytaj o kompletną wycenę

## Najczęściej zadawane pytania

### Do czego służy Gąsior Kalenica Prosta PLUS?

Gąsior Kalenica Prosta PLUS służy do wykończenia kalenicy i grzbietów dachowych. Osłania miejsce połączenia dwóch połaci, wspiera wentylację, poprawia estetykę dachu i pomaga zabezpieczyć górną część pokrycia przed wodą, śniegiem oraz wiatrem.

### Do jakich blachodachówek pasuje Kalenica Prosta PLUS?

Bardzo dobrze pasuje do niskich i płaskich blachodachówek, takich jak Tigra, Verona, Płaska i Płaska Plus. Może być stosowana również z innymi płaskimi pokryciami, jeżeli zostanie dobrze dopasowana kolorystycznie i technicznie.

### Czy Gąsior Prosta PLUS można zastosować przy blasze na rąbek?

Tak, może wyglądać bardzo ciekawie przy blasze na rąbek, szczególnie na dachach nowoczesnych. Przed zamówieniem warto jednak sprawdzić dopasowanie do konkretnego systemu pokrycia i sposobu wykonania kalenicy.

### Czy Kalenica Prosta PLUS pasuje do blachy trapezowej TP-26 Super?

Może być zastosowana jako nieszablonowe, nowoczesne wykończenie przy blasze trapezowej TP-26 Super. Warto dobrać ją razem z pozostałymi obróbkami, aby cały dach wyglądał spójnie.

### Czym wyróżnia się powłoka MAT?

Powłoka MAT ma spokojną, matową powierzchnię bez intensywnego połysku. Dobrze pasuje do nowoczesnych i klasycznych dachów, na których inwestor chce uzyskać stonowane, eleganckie wykończenie kalenicy.

### Czy kolory gąsiora i blachodachówki zawsze będą identyczne?

Najlepszą zgodność koloru uzyskuje się przy zamówieniu pokrycia i obróbek z jednej partii oraz od jednego producenta. Kolory w zależności od producenta, powłoki i partii produkcyjnej mogą się różnić.

## Produkt posiada dodatkowe opcje:

**MAT:** Brązowy 8017 , Brązowy 8019 , Ceglasty 8004 , Czarny 9005 , Grafitowy 7016 , Wiśniowy 3009 , Zielony 6020