

Link do produktu: <https://naszedachy.pl/blacha-trapezowa-t-35-alucynk-0-7mm-25-lat-gwarancji-firmy-blachy-pruszyński-p-2012.html>

## Blacha trapezowa T-35 Alucynk 0,7mm 25 lat gwarancji firmy Blachy Pruszyński



Cena brutto	<b>64,88 zł</b>
Cena netto	<b>52,75 zł</b>
Dostępność	<b>Dostępny</b>
Czas wysyłki	<b>10 dni</b>

### Opis produktu

#### Dlaczego zaktualizowany profil T-35E w grubości 0,7 mm to wół roboczy dla inwestycji?

Gdy w grę wchodzi zadaszenia wielkogabarytowych hal produkcyjnych, magazynów czy wiat przemysłowych, liczą się twarde dane techniczne. **Blacha trapezowa T-35E od firmy Blachy Pruszyński** to odpowiedź na najbardziej rygorystyczne wymogi obciążeniowe. Profil ten jest tłoczony z wysoce wytrzymałej **stali konstrukcyjnej S 250 GD**. Zastosowanie rdzenia o grubości **0,7 mm** diametralnie zwiększa sztywność wzdłużną, pozwalając na montaż dachu już przy **minimalnym nachyleniu wynoszącym zaledwie 6°!** Powłoka **Alucynk** gwarantuje ekstremalną odporność na korozję, co producent potwierdza oficjalną, **25-letnią gwarancją techniczną**.

### Jeden profil – ekstremalnie szczelny dach i elewacja

Litera "E" w nazwie tego modelu to jedynie oznaczenie nadane przez producenta. **T-35E to przede wszystkim potężny i niezawodny profil dachowy**, który dzięki fali o wysokości 35 mm gwarantuje błyskawiczne odprowadzanie olbrzymich mas wody deszczowej. To dlatego można go bezpiecznie układać na bardzo płaskich dachach (od 6 stopni). Co więcej, występuje w dwóch szerokościach użytkowych (840 mm lub 1050 mm), co pozwala na idealne dopasowanie krycia do konstrukcji. Ten sam

profil zamontowany w pionie tworzy niezwykle sztywną i estetyczną obudowę ścian, bram garażowych czy ogrodzeń.

**Dach płaski już od 6°** Dzięki wysokiemu profilowi (35 mm) i przemyślanej inżynierii, blacha T-35E zapewnia absolutną szczelność pokrycia nawet przy tak małych spadkach połaci. Idealna pod wielkopowierzchniowe hale logistyczne.

**Stal Konstruktoryjna S250GD** To nie jest zwykła blaszka. Rdzeń wykonany ze stali gatunku S 250 GD o grubości 0,7 mm to gwarancja przemysłowej wytrzymałości. Blacha nie pofaluje się przy montażu i znieśie gigantyczne obciążenia śniegowe.

**Alucynk - 25 Lat Gwarancji** Tradycyjny ocynk odchodzi do lamusa. Stop aluminium, cynku i krzemu tworzy barierę o niespotykanej żywotności. Powłoka ta świetnie odbija słońce, zapobiegając przegrzewaniu się niezisolowanych dachów i ścian.

Producent	Blachy Pruszyński
Gatunek materiału (rdzeń)	Stal konstrukcyjna S 250 GD
Szerokość użytkowa (Krycie)	1050 mm (w zależności od wsadu)
Szerokość całkowita arkusza	1090 mm
Wysokość profilu (tłoczenia)	35 mm
Grubość rdzenia stalowego	0,7 mm (Przemysłowa, wzmocniona)
Zalecany minimalny kąt nachylenia	Od 6°
Długość arkusza	Cięcie na wymiar od 0,5 mb do 12 mb
Wykończenie wierzchnie	ALUCYNK (Stop aluminium, cynku i krzemu)
Opcje dodatkowe	Możliwość zamówienia z perforacją
Gwarancja Techniczna	25 lat

DOSTARCZAMY BLACHĘ NA WYMIAR - Profesjonalna logistyka dłużycowa na placie budowy w całej Polsce!

## Najczęstsze pytania o blachę T-35E Alucynk 0,7 mm

### 1. Co daje produkcja ze stali S 250 GD?

Jest to stal o podwyższonej granicy plastyczności, klasyfikowana jako stal konstrukcyjna. W połączeniu z pancerną grubości 0,7 mm oznacza to, że blacha posiada ogromną wytrzymałość na zginanie i świetnie znosi trudne warunki na długich połaciach dachowych hal i magazynów, gdzie podmuchy wiatru i tony śniegu testują konstrukcję dachu.

### 2. Dlaczego na duże zadaszania warto wybrać ten profil i kąt 6°?

Im niższy kąt nachylenia dachu, tym wolniej spływa woda, co zwiększa ryzyko przecieków na łączeniach i tzw. cofania wody.

---

Wysokość fali 35 mm tworzy pojemne rynny zlewowe na samym arkuszu, co pozwala producentowi na bezpieczne zatwierdzenie spadku zaledwie 6°. To ogromna oszczędność na materiale przy budowie ścian szczytowych samej hali.

### 3. Czy litera "E" oznacza, że blachy nie można kłaść na dach?

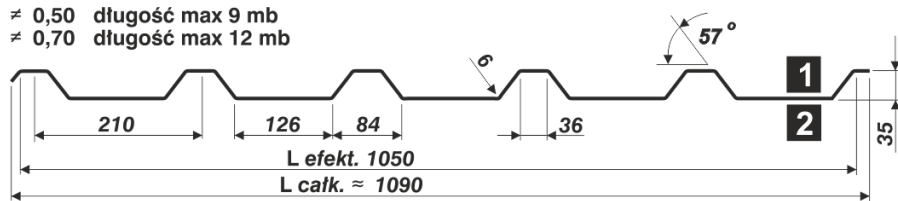
Zdecydowanie nie! Litera "E" to jedynie wewnętrzna nomenklatura producenta Blachy Pruszyński. T-35E jest pełnoprawnym, rygorystycznie testowanym profilem dachowym. Fakt, że dzięki swojej budowie prezentuje się niezwykle estetycznie i nowocześnie również na elewacjach, czy ogrodzeniach, to jej wielki dodatkowy atut z punktu widzenia projektantów i architektów.

## Zbuduj niezawodny dach przemysłowy z Blachą Pruszyński

Postaw na ekstremalną nośność stali S 250 GD w grubości 0,7 mm, bezobstugowość Alucynku i pewny montaż od 6 stopni spadku. Nasi eksperci z [naszedachy.pl](http://naszedachy.pl) precyzyjnie zoptymalizują cięcia arkuszy pod wymiar Twojej hali. Skontaktuj się z nami i odbierz bezpłatną wycenę z transportem!

ZAPYTAJ O DARMOWĄ WYCENĘ DACHU PRZEMYSŁOWEGO T-35E

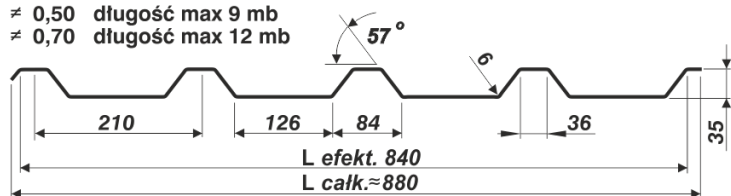
Ø 0,50 długość max 9 mb  
Ø 0,70 długość max 12 mb



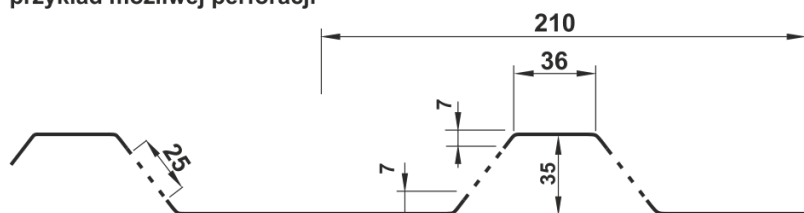
UWAGA:  
Profil dachowy uzyskuje się, gdy strona:

- 1** pokryta jest powłoką dekoracyjną
- 2** powłoką ochronną (lakier podkładowy)

Ø 0,50 długość max 9 mb  
Ø 0,70 długość max 12 mb



przykład możliwej perforacji



**BLACHY**  
**PRUSZYŃSKI**

