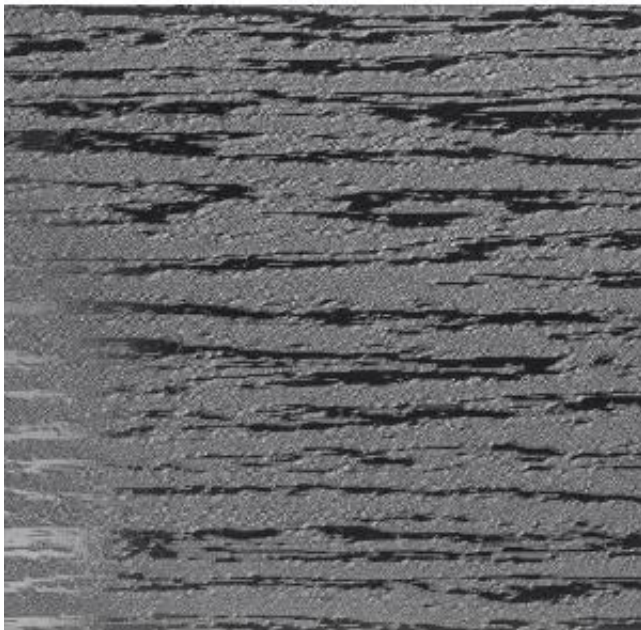


Link do produktu: <https://nasedachy.pl/blacha-plaska-do-blachodachowki-gont-janosik-125x200cm-blachotrapez-p-1164.html>



## Blacha płaska do blachodachówki Gont Janosik 125x200cm Blachotrapez

Cena brutto	<b>217,30 zł</b>
Cena netto	<b>176,67 zł</b>
Dostępność	<b>Dostępny</b>
Czas wysyłki	<b>7 dni</b>
Produkt niestandardowy	<b>Brak możliwości zwrotu</b>

### Opis produktu

## Blacha Płaska do Blachodachówki Gont Janosik 125x200 cm - Blachotrapez

### Idealne uzupełnienie dla blachodachówki Janosik

**Blacha płaska 125x200 cm** to **niezastąpiony element systemu dachowego** dedykowany do **gontu blaszanego Janosik** firmy **Blachotrapez**. Charakteryzuje się **taką samą strukturą drewna**, jaką posiada blachodachówka Janosik, co pozwala na **spójne i estetyczne wykończenie dachu**. Jest to materiał niezbędny do wykonania wszelkich **obróbek blacharskich**, zapewniając idealne dopasowanie do pokrycia dachowego.

Dzięki **wysokiej jakości powłoce ochronnej** blacha ta jest odporna na korozję, promieniowanie UV oraz trudne warunki atmosferyczne, co gwarantuje **wieloletnią trwałość i estetykę**.

### Dlaczego warto wybrać Blachę Płaską do Gontu Janosik?

- ✓ **Systemowe rozwiązanie** - perfekcyjnie dopasowane do blachodachówki Janosik.
- ✓ **Identyczna struktura drewna** - zapewnia spójny wygląd całego dachu.
- ✓ **Wszechstronne zastosowanie** - idealna do wykonania obróbek dachowych i detali wykończeniowych.
- ✓ **Odporność na warunki atmosferyczne** - zabezpieczona przed korozją, deszczem i promieniowaniem UV.
- ✓ **Łatwa w obróbce** - umożliwia precyzyjne dopasowanie do każdego elementu dachu.
- ✓ **Trwałość i estetyka** - zachowuje swoje właściwości przez wiele lat.

### Kompletny system dachowy dla Blachodachówki Janosik

Aby stworzyć solidne i trwałe pokrycie dachowe, oferujemy **pełny zestaw elementów dachowych**, w tym:

- ☐ **Blacha płaska 125x200 cm** - do obróbek dachowych i detali wykończeniowych.
- ☐ **Gąsior Grań** - estetyczne i trwałe zwieńczenie kalenicy.
- ☐ **Wiatrownice Maryna (lewa i prawa)** - profesjonalna ochrona krawędzi dachu.
- ☐ **Pas nadrynnowy i podrynnowy** - efektywne odprowadzanie wody.
- ☐ **Obróbki blacharskie** - dodatkowe zabezpieczenie dachu.
- ☐ **Akcesoria montażowe** - zapewniające stabilność całej konstrukcji.

Dzięki **kompletnemu systemowi dachowemu**, Twój dach będzie **niezawodny, estetyczny i odporny na działanie warunków atmosferycznych**.

### Zastosowanie Blachy Płaskiej do Gontu Janosik

---

☐ **Domy jednorodzinne i góralskie** - doskonałe dopasowanie do architektury regionalnej.

☐ **Pensjonaty i karczmy** - uzupełnienie stylu zakopiańskiego.

☐ **Obiekty użytkowe i altany** - element wykończeniowy zwiększający trwałość dachu.

☐ **Zamów Blachę Płaską oraz pełny zestaw akcesoriów dachowych na [naszedachy.pl](https://naszedachy.pl) i zadbaj o trwałość i estetykę swojego dachu!**